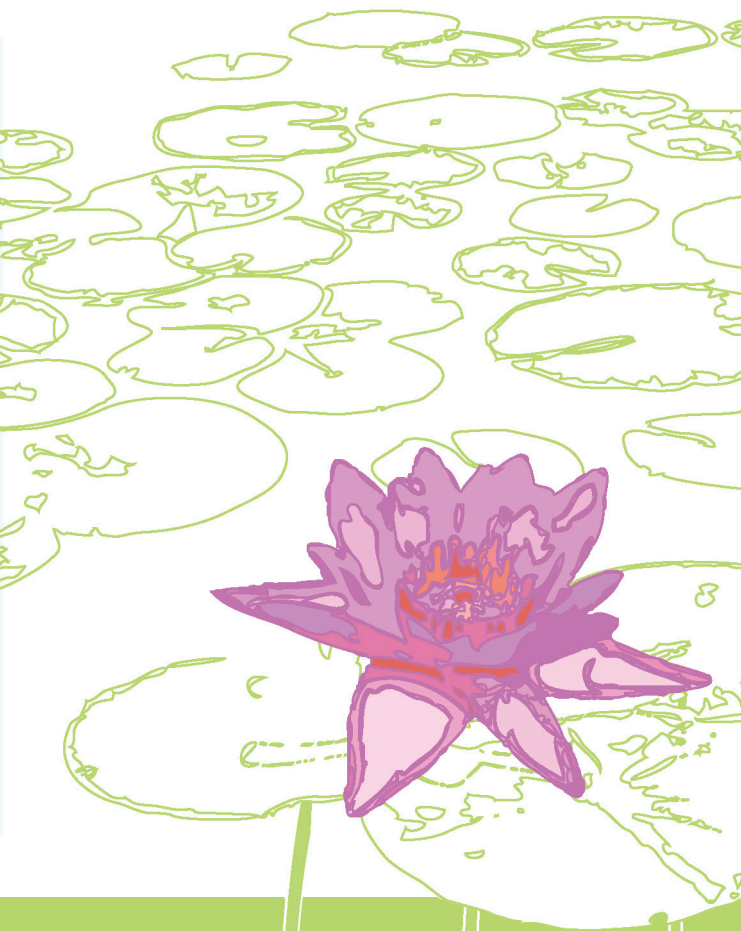


Martina Fricke Coaching



Beziehungskonflikte I Familienprobleme
Persönlichkeitsentwicklung I Beruf und Berufung
Psychosomatik I Spirituelle Entwicklung I Tod und Abschied

Leben Gestalten

Alles, was Sie in der Welt erleben, hat was mit Ihnen selbst zu tun. `Wie Innen so Aussen´ ist eine Lebensregel. Erfahre ich mich in einer Beziehung als verschlossen oder unterdrückt, finde ich das Thema auch in mir. Das ist das Resonanzprinzip

Wir werden gemeinsam Ihre Sorgen, Ängste und Hindernisse verstehen, die dahinter liegenden Verhaltensmuster erkennen und neue Lösungen finden. Ihre Gefühle werden uns als Wegweiser dienen, Vermeidungsstrategien zu erkennen und Spannungen abzubauen. Aus der Entspannung heraus lassen sich Entscheidungen anders treffen.

Typischer Verlauf:

- Erkennen und lösen von Mustern, die aus der Ursprungsfamilie resultieren mittels Familienstellen
- Erkennen, was das Geschehen im Aussen mit mir zu tun hat mit Hilfe von gestalt-therapeutischem Coaching, Verbundenem Atem, Seelischer Befeldung (Tiefenmeditation mit 150 Mhz).
- Aktivieren der Selbstheilungskräfte über Aura- und Energiearbeit bei denen alte Erinnerungsmuster, Bindungen, unverdaute Emotionen gelöst und über die Chakren transformiert werden können.

Ich freue mich Sie ein Stück auf Ihrem Weg zu begleiten.

Ihre Martina Fricke



Martina Fricke Coaching
Lange Reihe 40
20099 Hamburg

Telefon 0170 - 87 66 608
info@martinafricke.com
www.martinafricke.com